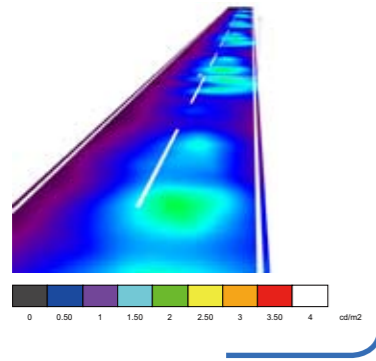
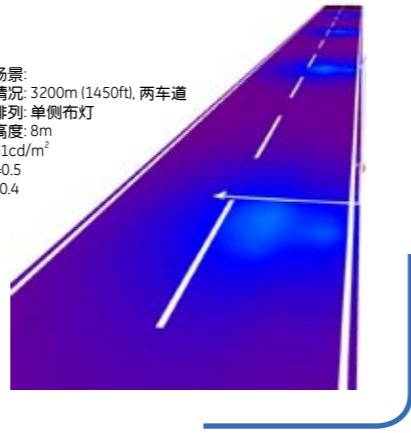


## GE LED照明系统的优势

- **降低LPD（照明功率密度）** 减少从而减少路面上的功率消耗—实现**节能**效果
- **提高显色指数与垂直照度**（1.5m测量值），增强了路面上的**物体识别度**
- **均匀的灯光分布**改善了监控相机的拍摄效果，提高了场地的安全系数
- 卓越的**光学控制**有效避免光溢出，从而**减少光污染**现象



模拟场景:  
路面情况: 3200m (1450ft), 两车道  
灯具排列: 单侧布灯  
安装高度: 8m  
L<sub>av</sub> >= 1cd/m<sup>2</sup>  
U<sub>I</sub> >= 0.5  
U<sub>o</sub> >= 0.4



# R150

## GE Evolve™ LED 路灯照明系统



GE照明始终致力于发展和提升其产品。因此，本样本中出现的所有产品描述仅供参考，且我们可能根据产品开发的进程在未经事先通知或公开声明的情况下不时地更改产品描述。本出版物中出现的所有产品描述仅为该产品在相关场合下的大致特性，而不应构成任何合同的一部分。本介绍中所有数据均在经控制的实验条件下取得。然而，在法律允许的情况下，GE照明不对该数据的可靠性承担责任。如需更多的产品和应用信息，请访问GE网站：[www.gelighting.com](http://www.gelighting.com)

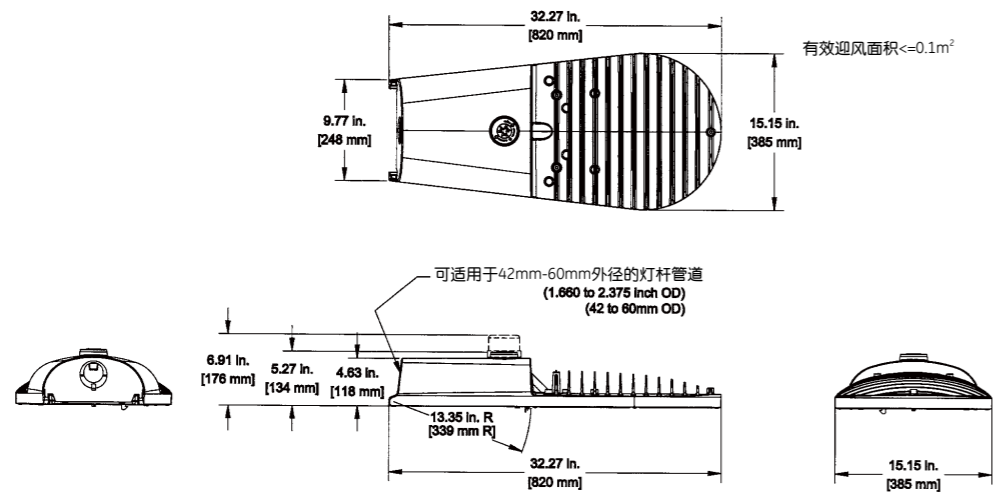
## 应用场合

- 城市主干道，次干道，工业区以及商业照明场合
- 居民住宅区以及人行道照明

## 产品特点与技术规格

- 高压铸铝外壳，抗腐蚀聚酯涂层沿用传统R150 经典机械结构设计兼顾壳体散热器，以确保散热面积最大化，使LED 长寿命有所保证
- 严格按照CJJ 45-2006（中国城市道路照明设计标准）、CIE（BS EN 13201-2:2003）以及美国RP-8 标准设计光学
- 使用高功率高亮度LED（相关色温：6000K，显色指数>65）
- 系统寿命设计50,000小时（80% 以上流明维持率）
- 光学腔IP65 防水防护等级
- 200-240V 驱动电源，PF（功率因数）>0.9
- 灯具经过2G 重力加速度三维100,000 次机械振动测试，无应用安全顾虑
- UL认证，灯具绝缘等级：Class I

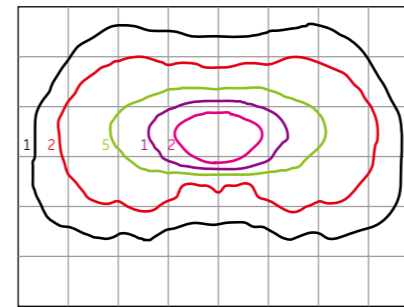
## 灯具尺寸图



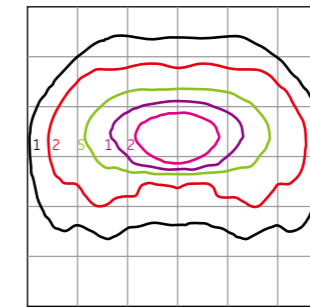
## 订购产品明细

产品代码	产品代码描述	光学分布	CCT (K)	灯具输出光通量 (lm)	系统功率 (W)	壳体颜色	净重 (Kg)	包装重量 (Kg)
187826	ERM CXA160A1GRAY002	非对称宽-中型配光 (行车方向)	6000	6000	95	银灰色	13.2	15
187829	ERM CXA260A1GRAY002	非对称宽-中型配光 (行车方向)	6000	8700	144	银灰色	13.8	15.6
187830	ERM CXA360A1GRAY002	非对称宽-中型配光 (行车方向)	6000	9600	157	银灰色	13.8	15.6
187831	ERM CXA460A1GRAY002	非对称窄型配光 (行车方向)	6000	5100	80	银灰色	13.2	15
187832	ERM CXA560A1GRAY002	非对称窄型配光 (行车方向)	6000	7000	115	银灰色	13.8	15.6
187834	ERM CXA660A1GRAY002	非对称窄型配光 (行车方向)	6000	7800	127	银灰色	13.8	15.6

## 配光曲线

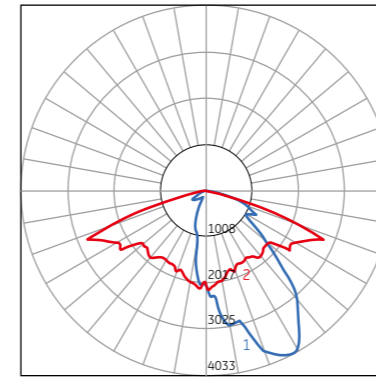


非对称宽-中型配光 (行车方向)



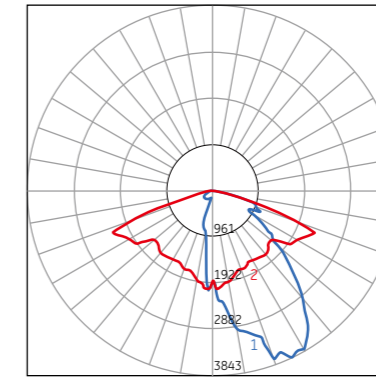
非对称窄型配光 (行车方向)

132W



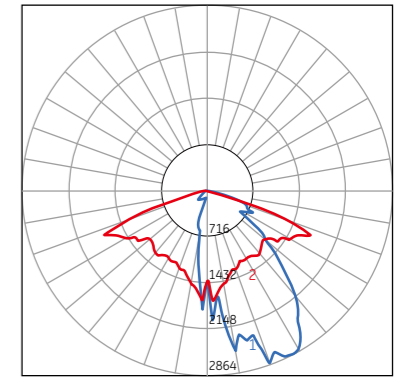
— C90/C270 — C0/C180

119W



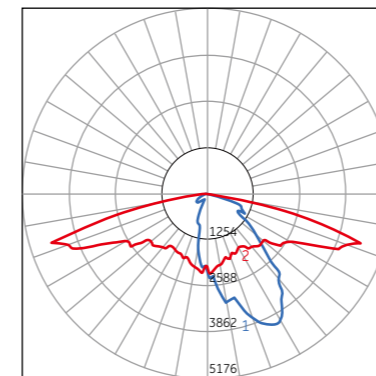
— C90/C270 — C0/C180

80W



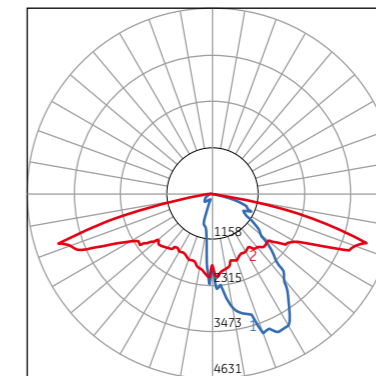
— C90/C270 — C0/C180

157W



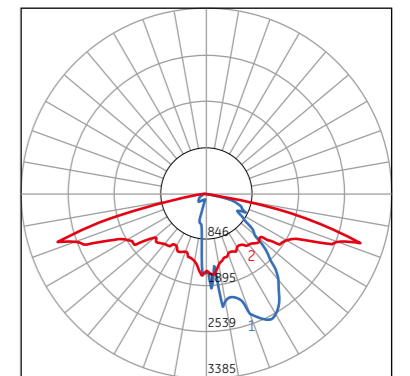
— C90/C270 — C0/C180

144W



— C90/C270 — C0/C180

95W



— C90/C270 — C0/C180